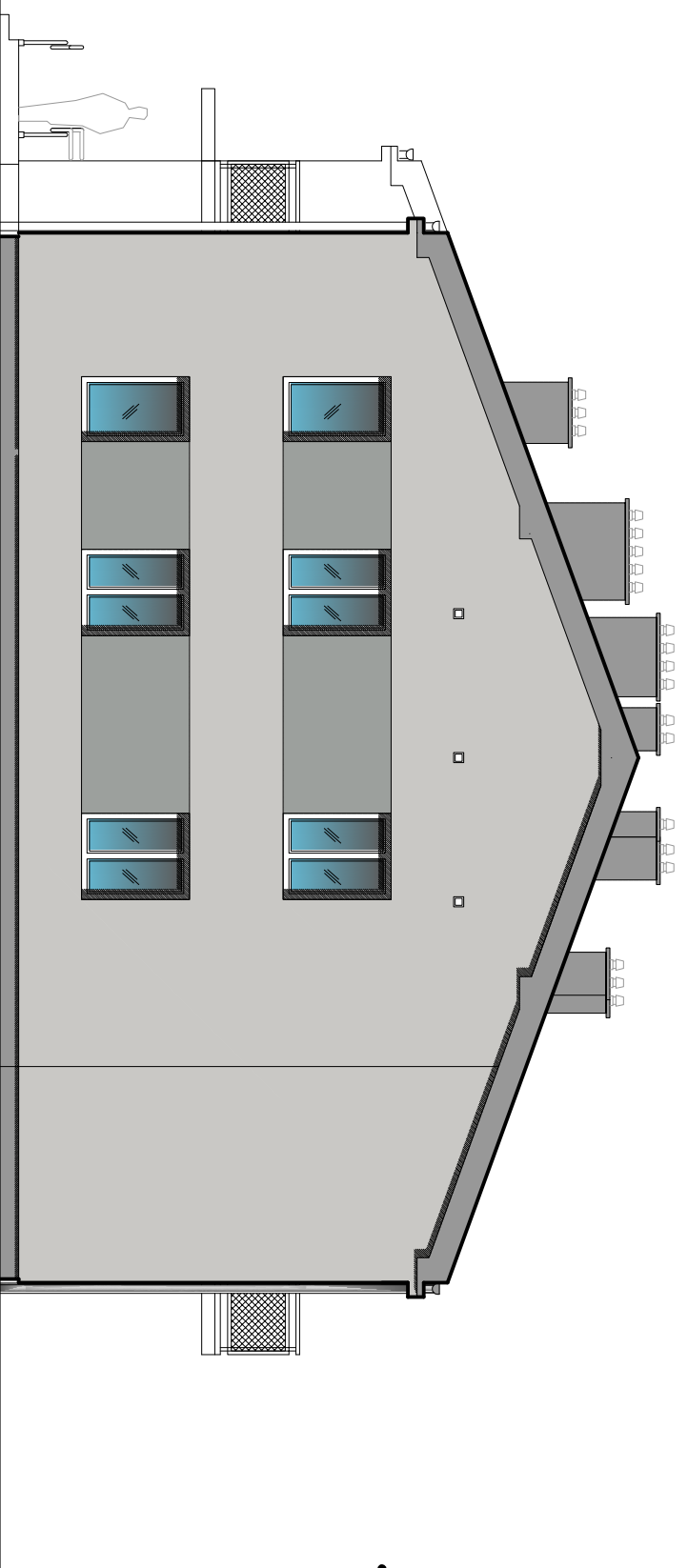


ELEWACJA PÓŁNOCNO-WSCHODNIA skala 1:100

- COKÓŁ / WEJSCIE DO BUDYNKU – jako wyprawa tynkarska cienkowarstwowa – tynk mozaikowy
- ŚCIANY ZEWNĘTRZNE – sylikatowa wyprawa tynkarska metodą lekką moką
 - PODOKIENNIKI – blaszane lub plastikowe dwusłupowe.
 - STOLARKA OKIENNA – dwuszybowa, z nawiewnikami, PCV
- STOLARKA DRZWIOWA - drzwi do klatek schodowych z aluminium lub stalowe, częściowo przeszkłone z samozamykaczami, drzwi do lokali mieszkalnych płytowe ocieplone o podwyższonej podatności na włamanie, drzwi do kom. piwnicznych stalowe ocynkowane azurowe
 - STOLARKA POKRYCIE DACHU – blacha trapezowa niskiego tłoczenia -
 - OBRÓBKI BLACHARSKIE – blaszane cynkowane i powlekane .
- KOMINY WENTYLACYJNE – tynk mozaikowy jak na cokole lub obłożone blachą płaską powlekaną koloru połączeni dachowej.
- BARIERKI BALKONÓW - słupki stalowe cynkowane, wypełnienie z siatki stalowej cynkowanej



ELEWACJA PÓŁNOCNO-ZACHODNIA skala 1:100

LEGENDA

PROJEKTOWANE BARWY WIG PALETY BARW RAL

GRAFITOWY - RAL 7016

KWARCOWY SZARY - RAL 7039

BIAŁY CIEPŁY - RAL 9010

Jednostka projektowa: ARCH-BUD DANIEL KOZŁOWSKI PROJEKTOWANIE ARCHYTEKTONICZNO-BUDOWLANE 15-423 BIAŁYSTOK UL. BRONHOWA 2 TEL.691-951-906		Bronzo: Architektura: mgr inż. arch. DANIEL KOZŁOWSKI Upr. proj. w specjalności architektonicznej bez ograniczeń Nr 14/PDOKK/2012 Asystent proj. : mgr inż. arch. Jacek Jatkowski		Podpis:
Inwestycja: BUDOWA BUDYNKU SOCJALNEGO W ZABUDOWIE MIESZKANIOWEJ WIELORODZINNEJ wraz z infrastrukturą techniczną Jedn. ewid. 20/11/05, 4 Sokołki, obręb 0034, Dz. Nr geod. 3107/34, 3827		Sprawdzający: mgr inż. arch. Ewa B. Wróblewska Upr. proj. w specjalności architektonicznej bez ograniczeń Nr 5/PDOKK/2012		
Inwestor: GMINA SOKÓŁKA 16-100 Sokołka, Plac Kosciuszki 1		Rysunek: ELEWACJE		31/01/2017r., 1:100 A-7