

INFORMACJA O CELU SPORZĄDZANIA ZMIANY STUDIUM UWARUNKOWAŃ I KIERUNKÓW ZAGOSPODAROWANIA PRZESTRZENNEGO GMINY SOKÓŁKA I GŁÓWNYCH KIERUNKACH PLANOWANYCH ZMIAN

(pogłębione konsultacje społeczne na potrzeby opracowania projektu zmiany Studium uwarunkowań i kierunków zagospodarowania przestrzennego Gminy Sokółka)

1. INFORMACJE OGÓLNE

Przedmiotem niniejszego opracowania jest przedstawienie informacji o celu opracowania zmiany studium uwarunkowań i kierunków zagospodarowania przestrzennego Gminy Sokółka.

Niniejsza informacja sporządzona została na potrzeby przeprowadzenia pogłębionych konsultacji społecznych dokumentu planistycznego z obszaru Gminy Sokółka w ramach projektu „Konsultacje dokumentów planistycznych w podlaskich gminach” współfinansowanego ze środków Europejskiego Funduszu Społecznego, w ramach Programu Operacyjnego Wiedza Edukacja Rozwój 2014-2020.

Procedura opracowania zmiany studium uwarunkowań i kierunków zagospodarowania przestrzennego Gminy Sokółka, prowadzona będzie w odrębnej procedurze określonej ustawą z dnia 27 marca 2003 roku o planowaniu i zagospodarowaniu przestrzennym (Dz. U. z 2016 r., poz. 778, z późn. zm.).

Pogłębione konsultacje społeczne na potrzeby opracowania projektu zmiany studium uwarunkowań i kierunków zagospodarowania przestrzennego Gminy Sokółka, wykraczają poza wymogi nakładane na gminę na mocy ustawy o planowaniu i zagospodarowaniu przestrzennym (Dz. U. z 2016 r., poz. 778, z późn. zm.).

2. UWARUNKOWANIA PRAWNE

- 2.1 Dokumentacja konkursu nr POWR.02.19.00-IZ.00-00-004/15 w ramach działania z kategorii 2.19 Usprawnienie procesów inwestycyjno – budowlanych i planowania przestrzennego – Wiedza Edukacja Rozwój.
- 2.2 Dokumentacja projektu „Konsultacje dokumentów planistycznych w podlaskich gminach” objętego umową nr POWR.02.19.00-00-KP25/15, zawartą dnia 31.03.2016 r. pomiędzy Radą Federacji Stowarzyszeń Naukowo-Technicznych NOT w Białymstoku a Ministrem Rozwoju.

3. UWARUNKOWANIA PRZESTRZENNE

Rada Miejska w Sokółce dnia 22 listopada 2016 roku podjęła uchwałę Nr XL/243/16 w sprawie przystąpienia do zmiany studium uwarunkowań i kierunków zagospodarowania

INFORMACJA O CELU SPORZĄDZANIA ZMIANY STUDIUM UWARUNKOWAŃ
I KIERUNKÓW ZAGOSPODAROWANIA PRZESTRZENNEGO GMINY SOKÓŁKA
I GŁÓWNYCH KIERUNKACH PLANOWANYCH ZMIAN

(pogłębione konsultacje społeczne na potrzeby opracowania projektu zmiany Studium uwarunkowań
i kierunków zagospodarowania przestrzennego Gminy Sokółka)

przestrzennego Gminy Sokółka. Pogłębionym konsultacjom społecznym ponad wymagania procedury planistycznej poddane zostaną dwa tematy objętej zmiany:

1. zmiana przebiegu bocznic kolejowej obsługującej złoża kruszywa w południowo – wschodniej części gminy w obrębach Orłowicze, Szyszki, Bohoniki, Drahle, Bobrowniki,
2. wyznaczenie terenu przemysłowego na obszarze zbiornika wodnego Kundzin i terenach wokół zbiornika w obrębie Walenkowo.

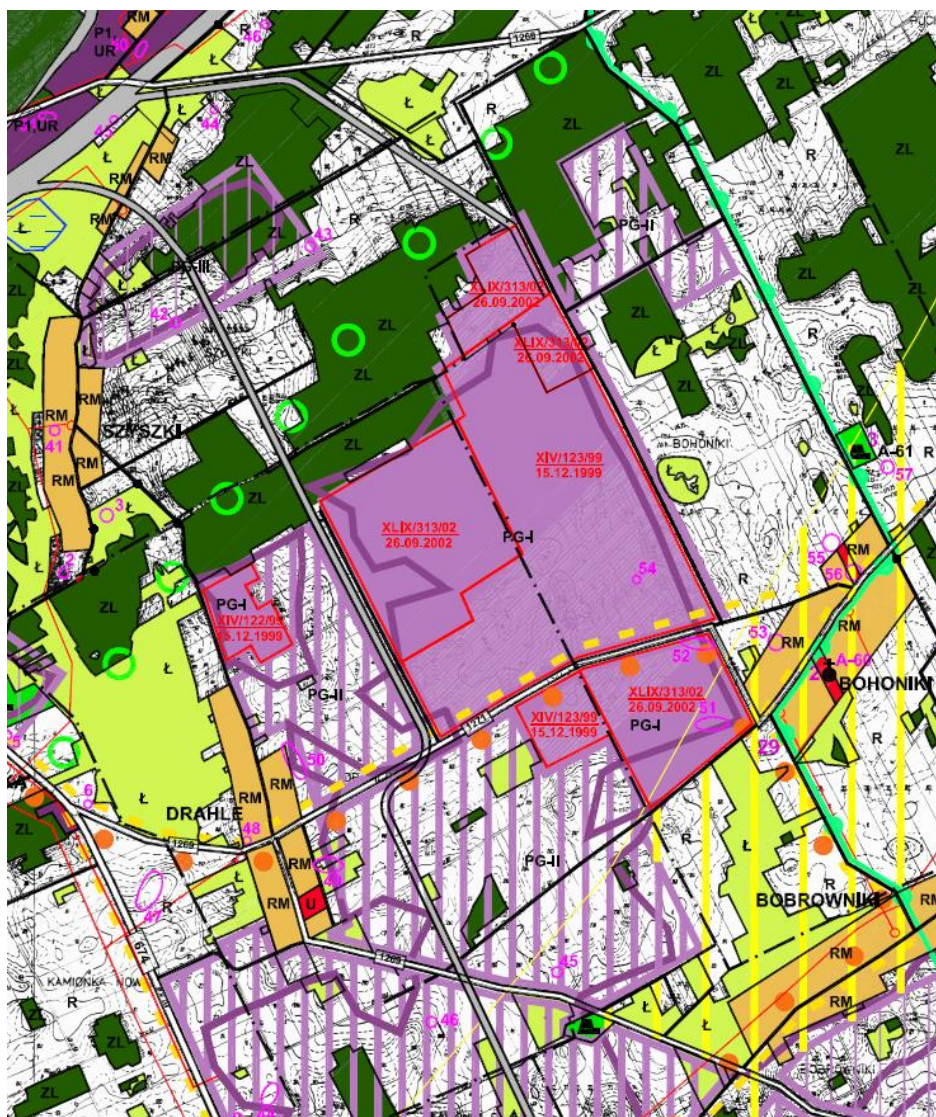
Ad. 1 W obecnie obowiązującym studium uwarunkowań i kierunków zagospodarowania przestrzennego Miasta i Gminy Sokółka (suikzp) bocznic kolejowa przebiega przez wieś Szyszki i działkę leśną. Proponowana zmiana przebiegu bocznic kolejowej z ominięciem wsi Szyszki, Bohoniki, graniczy z terenami oznaczonymi na rysunku planu suikzp, jako R – rola, PG-I – strefa terenów górniczych obecnie eksploatowanych, PG-II – obszary występowania kruszyw mineralnych.

Zmiana przebiegu bocznic kolejowej wynika z wniosku mieszkańców wsi Szyszki oraz firmy Budokrusz S.A., firmy Rypińscy Sp. J. jak również firmy Usługi Drogowe K. Błahuszewski.

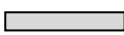
Zwolennicy wybudowania bocznic kolejowej widzą w niej nadzieję na zmniejszenie uciążliwości funkcjonowania kopalń, ograniczenie ciężkiego transportu wożącego kruszywo przez wsie i miejscowości, jak również ograniczenie zapylenia. Natomiast przeciwnicy zarzucają, iż proponowana lokalizacja bocznic kolejowej biegnie zbyt blisko zabudowań, są pełni obaw, że zwiększy się hałas, który w ich ocenie już jest duży.

INFORMACJA O CELU SPORZĄDZANIA ZMIANY STUDIUM UWARUNKOWAŃ I KIERUNKÓW ZAGOSPODAROWANIA PRZESTRZENNEGO GMINY SOKÓŁKA I GŁÓWNYCH KIERUNKACH PLANOWANYCH ZMIAN

(pogłębione konsultacje społeczne na potrzeby opracowania projektu zmiany Studium uwarunkowań
i kierunków zagospodarowania przestrzennego Gminy Sokółka)



Legenda:

 - przebieg
bocznic kolejowej
przez wieś Szyszki i
teren ZL (strefa leśna) w
obecnie obowiązującym
sukzyp

Rys. 1 Fragment obowiązującego studium uwarunkowań i kierunków zagospodarowania przestrzennego Miasta i Gminy Sokółka, teren wsi Bohoniki, Bobrowniki, Drahle, Szyszki.

Ad. 2 Teren zbiornika wodnego w obecnie obowiązującym studium uwarunkowań i kierunków zagospodarowania przestrzennego Miasta i Gminy Sokółka (suikzp) ma przeznaczenie UT – ośrodki usług turystycznych, sportu i rekreacji, budownictwo letniskowe.

Teren ten graniczy z magistralną linią kolejową nr 6 i linią szerokotorową nr 57, relacji:

- linia kolejowa nr 6, Zielonka – Kuźnica Białostocka,
- linia kolejowa nr 57, Kuźnica Białostocka – Geniusze.

Teren objęty zmianą, jest terenem prywatnym powyrobiskowym o zróżnicowanej rzeźbie terenu, miejscami zakrzaczonym. Istniejący zbiornik wodny, stanowi zagrożenie potencjalnym

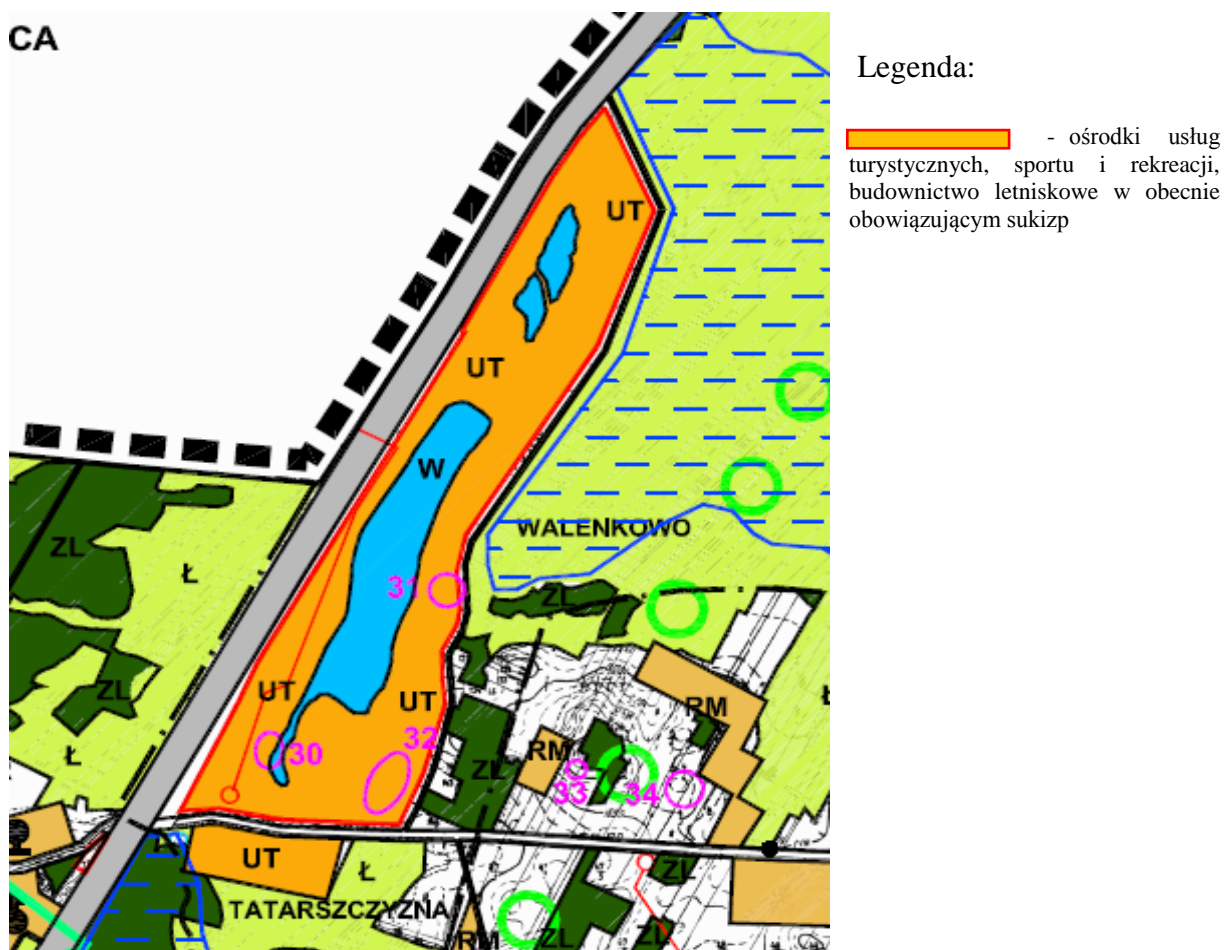
INFORMACJA O CELU SPORZĄDZANIA ZMIANY STUDIUM UWARUNKOWAŃ I KIERUNKÓW ZAGOSPODAROWANIA PRZESTRZENNEGO GMINY SOKÓŁKA I GŁÓWNYCH KIERUNKACH PLANOWANYCH ZMIAN

(pogłębione konsultacje społeczne na potrzeby opracowania projektu zmiany Studium uwarunkowań i kierunków zagospodarowania przestrzennego Gminy Sokółka)

użytkownikom poprzez duże różnice poziomu dna. Najprawdopodobniej na dnie zbiornika wodnego znajdują się liczne niebezpieczne elementy, pozostałości po maszynach służących do wydobycia kruszywa.

Z uwagi na to, iż obszar graniczy z szerokim torem, jak również nie jest położony w zwartej zabudowie, wydaje się uzasadnione przeznaczenie tego terenu na treny przemysłowe. Ponadto w niewielkiej odległości od tego obszaru wzdłuż szerokiego toru istnieje już kilka terminali i placów przeładunkowych w sąsiedniej Gminie Kuźnica.

Zwolennicy tej zmiany są przekonani, iż zmiana na tereny przemysłowe wpłynęłaby na rozwój gospodarczy Gminy Sokółka, widzą w tej zmianie nowe miejsca pracy. Natomiast przeciwnicy chcą, aby istniejący zbiornik wodny pozostał jako teren rekreacyjny, z którego korzystają w sposób nieformalny w okresie letnim jak z kąpieliska. Powyższa zmiana następuje na wniosek właściciela tego terenu.



Rys. 2 Fragment obowiązującego studium uwarunkowań i kierunków zagospodarowania przestrzennego Miasta i Gminy Sokółka, teren zbiornika wodnego Kundzin.

INFORMACJA O CELU SPORZĄDZANIA ZMIANY STUDIUM UWARUNKOWAŃ
I KIERUNKÓW ZAGOSPODAROWANIA PRZESTRZENNEGO GMINY SOKÓŁKA
I GŁÓWNYCH KIERUNKACH PLANOWANYCH ZMIAN

(pogłębione konsultacje społeczne na potrzeby opracowania projektu zmiany Studium uwarunkowań
i kierunków zagospodarowania przestrzennego Gminy Sokółka)

4. CEL POGŁĘBIONYCH KONSULTACJI

4.1 Celem przeprowadzenia pogłębionych konsultacji jest:

- 1) poinformowanie mieszkańców o zamierzeniach polityki przestrzennej Gminy Sokółka w zakresie zmiany studium uwarunkowań i kierunków zagospodarowania przestrzennego Gminy Sokółka,
 - 2) dotarcie do jak najszerszej grupy osób zainteresowanych ustaleniami zmiany suikzp Gminy Sokółka, z informacją o możliwości uczestniczenia w procesie planistycznym oraz zachęcenie do wyrażenia swojej opinii, stanowisk i propozycji,
 - 3) przekazanie informacji dotyczących planowanych zmian związanych z przeznaczeniem terenów w sposób obiektywny i profesjonalny a jednocześnie dostępny i przekonujący,
 - 4) pogodzenie interesów osób prywatnych, instytucji jak również przedsiębiorców,
 - 5) zmiany które mają być wprowadzone w suikzp, dotyczą bardzo ważnych spraw, które mają zarówno swoich zwolenników jak i przeciwników m.in. obejmują:
 - zmiany przebiegu bocznicy kolejowej obsługującej złoża kruszywa w południo-wschodniej części gminy w obrębach Orłowicze, Szyszki, Bohoniki, Drahle, Bobrowniki,
 - wyznaczenie terenu przemysłowego na obszarze zbiornika wodnego Kundzin i terenów wokół zbiornika w obrębie Walenkowo,
 - 6) przekazanie informacji z przeprowadzonych konsultacji projektantom wykonującym zmianę suikzp, w celu ewentualnego uwzględnienia ich w projekcie dokumentu mając na względzie:
 - interes publiczny w zakresie polityki przestrzennej Gminy Sokółka,
 - stanowiska i propozycje mieszkańców w zakresie kształtowania polityki przestrzennej Miasta i Gminy Sokółka.
- 4.2 Informacje dotyczące konsultowanego dokumentu:
- 1) obszar objęty zmianą został wskazany w uchwale Nr XL/243/16 Rady Miejskiej w Sokółce z dnia 22 listopada 2016 roku załącznik nr 3 i 4,
 - 2) zakres podejmowanych czynności:
 - zebranie wniosków, opinii, stanowisk i propozycji,
 - opracowanie inwentaryzacji terenu z naniesieniem wniosków, propozycji i stanowisk w tym wskazanie terenów potencjalnego konfliktu interesów,

INFORMACJA O CELU SPORZĄDZANIA ZMIANY STUDIUM UWARUNKOWAŃ I KIERUNKÓW ZAGOSPODAROWANIA PRZESTRZENNEGO GMINY SOKÓŁKA I GŁÓWNYCH KIERUNKACH PLANOWANYCH ZMIAN

(pogłębione konsultacje społeczne na potrzeby opracowania projektu zmiany Studium uwarunkowań i kierunków zagospodarowania przestrzennego Gminy Sokółka)

3) metody służące konsultowaniu dokumentu:

- wypracowanie sposobu skutecznego komunikowania się z osobami zainteresowanymi, który będzie można na trwale wprowadzić do stosowania w Gminie Sokółka,
- zebranie innych danych kontaktowych (telefon kontaktowy, adres e-mail) i wdrożenie systemu powiadamiania sms z użyciem tych danych.

Urząd Miejski w Sokółce często napotyka się na trudności w dotarciu do potencjalnych interesariuszy. Szczególnie widoczne jest to w przypadku wsi, w mieście w większości zaspokojone są potrzeby związane z dostępem do informacji.

Funkcjonujące w gminie zwyczajowe sposoby przekazywania informacji np. poprzez informacje przekazywane z domu do domu lub wywieszane na tablicy informacyjnej będącej pod opieką sołtysa wsi są dość skuteczne, jednak często niewystarczające. W zasadzie najskuteczniejszym narzędziem pozostaje więc informacja przekazywana pocztą tradycyjną oraz drogą internetową. Miejsce, w którym istnieje największa szansa na dotarcie do osób zainteresowanych jest siedziba Urzędu Miejskiego w Sokółce a najbardziej dostępną metodą jest informacja wizualna.

4) przewidywane zainteresowanie tematem konsultacji:

- duże zainteresowanie ze strony właścicieli gruntów przyległych zwłaszcza w okolicy lokalizacji bocznic kolejowej, jak również społeczności gminnej w przypadku zmiany przeznaczenia terenów na tereny przemysłowe wokół zbiornika wodnego Kundzin,

5) poziom zrozumienia tematyki konsultacji:

- zachodzi konieczność zapoznania mieszkańców z procedurą planistyczną, jak również omówienia spornych tematów zarówno przedstawienie plusów i minusów proponowanej zmiany.

5. GŁÓWNE KIERUNKI PLANOWANYCH ZMIAN

Zasadniczą zmianą jest wprowadzenie terenu przemysłowego na obecnie obowiązującym terenie usług turystycznych zbiornika wodnego Kundzin, jak również opracowanie optymalnego wariantu przebiegu bocznic kolejowej do obsługi złóż kopalni kruszyw.